

# Der weltweit führende Anbieter Von Lager- und Transportlösungen

Wellpappenindustrie

Faltschachtelindustrie

Flexible Verpackungsindustrie



bcm transtech as

Über bcm transtech .....	3
Vollautomatische Flachbett-Werkzeuglager .....	4-5
Manuelle Flachbett-Werkzeuglager .....	6-7
Vollautomatische Rotationswerkzeuglager .....	8-9
Manuelle Rotationswerkzeuglager .....	10-11
Vollautomatische Flexoklischee-Lager .....	12-13
Flexoklischee-Lager .....	14-15
Printsleeve-Lager .....	16-17
Mobilatoren - Stanzformenhandling .....	18-19
Vollautomatische Flexoklischee-Reinigung .....	20
Transportwagen .....	21
Mezzanin-Aufzug .....	22
Stahlblechverkleidung .....	23
Internationale Handelsvertreter .....	24



1976 wurde bcm transtech a/s von Torben Christiansen, dem Geschäftsführer des Unternehmens, gegründet. Zuerst baute das Unternehmen Industriemaschinen zur Lösung von Problemen für verschiedene Branchen.

1997 baute bcm sein erstes Lager für eine lokale dänische Wellpappenfabrik. Danach trat das Unternehmen der FEFCO bei, dem europäischen Verband der Wellpappenhersteller. Dies führte dazu, dass das Unternehmen für seine Werkzeuglager für Flachbettstanzen einen Preis für die innovativste technische Entwicklung erhielt. Seit der Verleihung des FEFCO-Awards hat die bcm die Produkte kontinuierlich weiterentwickelt, so dass das Unternehmen Lager- und Transportlösungen für Stanzformen und Flexoklischees in manueller, halb- und vollautomatischer Ausführung anbieten kann.

Heute ist bcm transtech der weltweit führende Anbieter von Lager- und Transportlösungen für die Wellpappenindustrie. Eine Position, die durch die Rolle des First Mover in der Branche bei gleichzeitiger kontinuierlicher Verbesserung und Erfindung neuer Produkte erhalten bleibt. Das Unternehmen hat Lager- und Transportlösungen für Wellpappe, Faltschachteln und flexible Verpackungen in mehr als 40 Ländern der Welt installiert.



## Gründe, warum Sie uns als Ihren bevorzugten Lieferanten wählen sollten

### Komplettanbieter von Lager- und Transportlösungen

Wir sind in der Lage, Ihre Lager- und Transportanforderungen vom Entwurf bis zur Installation zu erfüllen.

### Mehr als 20 Jahre Erfahrung

Unsere Lösungen basieren auf fundierter technischer Erfahrung und Know-how.

### Breites Produktsortiment

Wir sind der Komplettanbieter, der Ihre Lager- und Transportanforderungen erfüllt.

### Maßgeschneiderte Lösungen

Wir passen unsere Lösungen individuell an, so dass sie genau Ihren Anforderungen entsprechen.

# bcm transtech as



### Effizientes Handling von Flachbettwerkzeugen

Das vollautomatische Flachbett-Werkzeuglager ist ideal, wenn Sie eine hohe Frequenz an Werkzeugwechsel haben und dem Wettbewerb einen Schritt voraus sein wollen, durch die Automatisierung und Optimierung des Lagerungsprozesses.

Insbesondere können Sie damit ein umfangreiches Lager mit wenigen Bedienern verwalten, da die Transportwagen automatisch ent- und beladen werden, während die Mitarbeiter andere Aufgaben lösen können. Darüber hinaus behält man den Überblick über das Lager, so dass die Stanzformen einfach zu finden sind.

# Vollautomatische Flachbett-Werkzeu­glager



Die Lager bestehen aus einem Regalsystem, in dem die designregistrierten, faltbaren Kassetten untergebracht sind, die Ihre Flachbettwerkzeuge in verschiedenen Größen enthalten. Das hochgradig anpassbare Regalsystem sorgt für eine sichere, einfache und effiziente Lagerung Ihrer Flachbett-Werkzeugsätze. Darüber hinaus nutzen die Lager einen vollautomatischen Kran, um die Kassetten effizient zwischen Lager und Transportwagen zu transportieren, die sich in einer eingebauten Garage befinden.

- RFID- oder Barcode-Erkennungssystem.
- Einfache Bedienung von der Computerstation aus.
- Datenprotokollierung und ERP-Systemanbindung.
- Interaktion mit dem automatischen Logistiksystem.
- Geeignet für bis zu 10 Meter hohe Regale.
- Möglichkeit der Kombination von Stanzformen und Flexoklischees.

## Merkmale und Vorteile für alle Flachbettmatrizenlager

- Einfach zu erweiternde Lagerräume.
- Modulares Lager für Flachbettwerkzeuge.
- Verlängerung der Lebensdauer Ihrer Flachbettwerkzeuge.
- Benutzerfreundliche Handhabung und leicht zu erlernen.
- Vermeidung von Ausfallzeiten - Schutz Ihrer Werkzeuge.
- Erhöhung der Lagerkapazität.
- Minimieren Sie die Wartungskosten.
- Leichter Zugang zu allen Flachbettwerkzeugen.
- Sichere und einfache Handhabung von Flachbettwerkzeugen.
- Erhöhung der Sicherheitsstandards – Vermeidung von schwerem Heben.



## bcm transtech as

Industrivej 60 ■ 5672 Broby ■ Dänemark  
www.bcm.dk ■ bcm@bcm.dk ■ +45 62 63 23 93

# Effizientes Handling von Flachbettwerkzeugen zwischen Lager und Produktion

## Reduzieren Sie Wartungskosten und Ausfallzeiten

Alle unsere Flachbett-Werkzeuflager verwenden designregistrierte klappbare Kassetten zur Aufnahme Ihrer Flachbett-Werkzeugsätze in verschiedenen Größen.

Es handelt sich um einen innovativen Behälter, der Ihre gesamtes Produktset in einer Einheit enthält, was eine sichere, einfache und effiziente Produktion gewährleistet. Insbesondere schützt es die Messer und das Gummi der Flachbettwerkzeuge, während gleichzeitig ein ungehindertes Abfließen von Wasser im Brandfall gewährleistet ist.

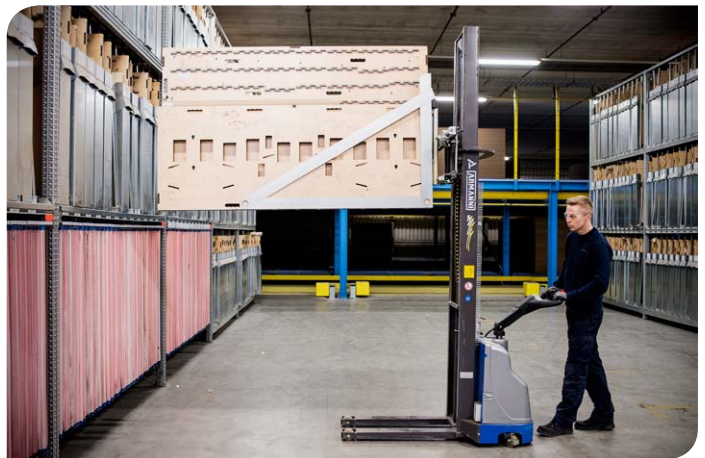
# Manuelle Flachbett-Werkzeu­g­la­ger

Wir fertigen und liefern drei Arten von manuellen Flachbett-Werkzeu­g­la­gern. Alle drei erhöhen die Produktionseffizienz und Sicherheit, denn sie machen den Lagerungsprozess einfach, sicher und effizient. Die Lager bestehen aus einem hochgradig anpassbaren Regalsystem, das unsere designregistrierten faltbaren Kassetten enthält, die Ihre Flachbett-Werkzeu­g­sa­tze in verschiedenen Größen enthalten. Außerdem nutzen die Lagersysteme einen Kran oder einen motorisierten Lift, um Ihre Flachbettwerkzeuge zu handhaben.

- Das Doppelregallager nutzt einen Portalkran, um Ihre Flachbett-Werkzeu­g­sa­tze zu handhaben.
- Zu dem Einzelregallager gehört ein frontseitig montierter Kran, um Ihre Flachbett-Werkzeu­g­sa­tze zu handhaben.
- Der motorisierte Lift handhabt Flachbett-Werkzeu­g­sa­tze, wenn Sie ein kleines Lager in der Nähe des Produktionsbereichs benötigen.

## Merkmale und Vorteile für alle Flachbett-Werkzeu­g­la­ger

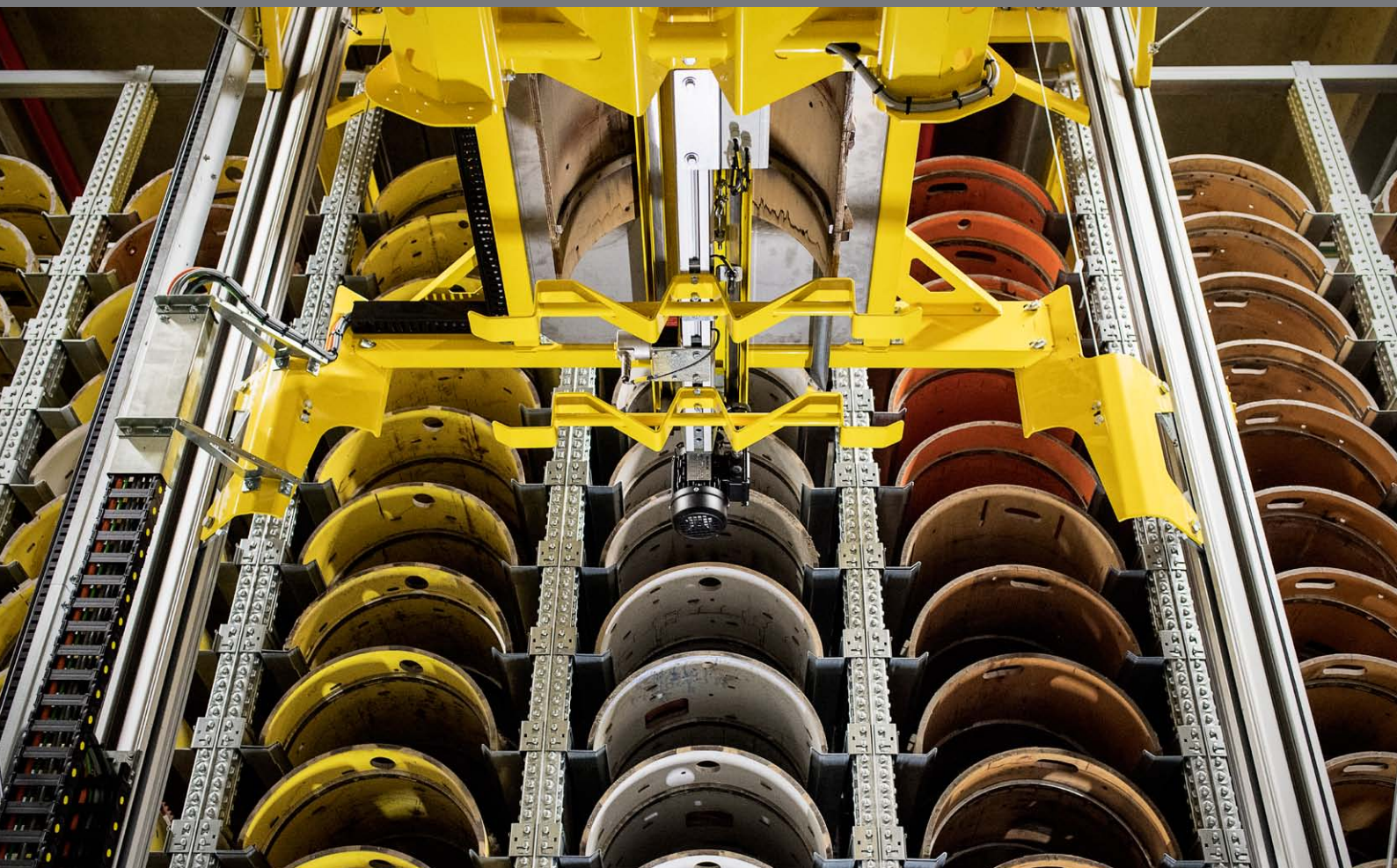
- Einfach zu erweiternde Lagerräume.
- Modulares Lager für Flachbettwerkzeuge.
- Verlängert die Lebensdauer Ihrer Flachbettwerkzeuge.
- Benutzerfreundliche Handhabung und leicht zu erlernen.
- Vermeidung von Ausfallzeiten - Schutz Ihrer Werkzeuge.
- Erhöhung der Lagerkapazität.
- Minimieren Sie die Wartungskosten.
- Leichter Zugang zu allen Flachbettwerkzeugen.
- Sichere und einfache Handhabung von Flachbettwerkzeugen.
- Erhöhung der Sicherheitsstandards – Vermeidung von schwerem Heben.



# bcm transtech as



**Erhöhte Automatisierung | Minimierung menschlicher Fehler**  
**Reduzierung von Personalkosten**





# Vollautomatische Rotationswerkzeu­glager



Die Lager bestehen aus einem Regalsystem, in dem Ihre Rotationswerkzeuge in verschiedenen Größen gelagert werden. Das hochgradig anpassbare Regalsystem gewährleistet eine sichere, einfache und effiziente Lagerung Ihrer Rotations-Werkzeugsätze. Darüber hinaus verfügen die Lager über einen vollautomatischen Kran, um die Rotationswerkzeuge effizient zwischen dem Lager und den Transportwagen, die sich in einer eingebauten Garage befinden, zu transportieren.

- RFID- oder Barcode-Erkennungssystem.
- Einfache Bedienung von der Computerstation aus.
- Datenprotokollierung und ERP-Systemanbindung.
- Interaktion mit dem automatischen Logistiksystem.
- Geeignet für bis zu 10 Meter hohe Regale.
- Möglichkeit der Kombination von Stanzformen und Flexoklischees.

## Merkmale und Vorteile für alle Rotationswerkzeu­glager

- Einfach zu erweiternde Lagerräume.
- Modularer Speicher für Rotationswerkzeuge.
- Verlängert die Lebensdauer Ihrer Rotationswerkzeuge.
- Benutzerfreundliche Handhabung und leicht zu erlernen.
- Vermeidung von Ausfallzeiten - schützt Ihre Werkzeuge.
- Erhöhung der Lagerkapazität.
- Minimieren Sie die Wartungskosten.
- Leichter Zugang zu allen Rotationswerkzeugen.
- Sichere und einfache Handhabung von Rotationswerkzeugen.
- Erhöhung von Sicherheitsstandards – Vermeidung von schwerem Heben.



## bcm transtech as

Industrivej 60 ■ 5672 Broby ■ Dänemark  
www.bcm.dk ■ bcm@bcm.dk ■ +45 62 63 23 93

# Effizienter Transport von Rotationswerkzeugen zwischen Lager und Produktion



## Steigerung der Produktionseffizienz und -sicherheit

Alle manuellen Rotationswerkzeuginhaber erhöhen die Produktionseffizienz und -sicherheit durch Optimierung des Lagerprozesses, so dass es einfach, sicher und effizient ist die Werkzeuge zu lagern und zwischen Lager und Produktion zu transportieren.

Sie basieren auf mehr als 40 Jahren technischer Erfahrung und sind so konstruiert, dass eine maximale Lebensdauer gewährleistet ist.

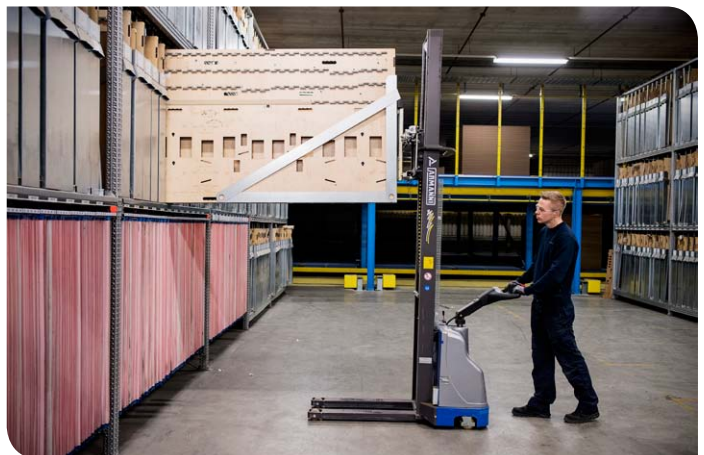
# Manuelle Rotationswerkzeu­glager

Wir fertigen und liefern vier Arten von manuellen Rotationswerkzeu­glagern. Alle bestehen aus einem hochgradig anpassbaren Regalsystem, das Ihre Rotations-Werkzeugsätze aufbewahrt. Es gewährleistet eine sichere, einfache und effiziente Lagerung Ihrer Rotationswerkzeuge in verschiedenen Größen. Zusätzlich können die Rotationswerkzeuge entweder von Hand oder mit einem Kran oder einem motorisierten Lift bedient werden.

- Das Doppelregallager nutzt einen Portalkran zur Handhabung der Rotationswerkzeuge.
- Zum Einzelregallager gehört ein frontseitig montierter Kran zur Handhabung der Rotationswerkzeuge.
- Die vertikale Lagerung ist eine preiswerte Alternative, da die Rotationswerkzeuge von Hand bewegt werden.
- Der motorisierte Lift bewegt die Rotationswerkzeuge, wenn Sie ein kleines Lager in der Nähe des Produktionsbereichs benötigen.

## Merkmale und Vorteile für alle Rotationswerkzeu­glager

- Einfach zu erweiternde Lagerräume.
- Erhöhung der Lagerkapazität.
- Modularer Speicher für Rotationswerkzeuge.
- Minimieren Sie die Wartungskosten.
- Verlängerung der Lebensdauer Ihrer Rotationswerkzeuge.
- Leichter Zugang zu allen Rotationswerkzeugen.
- Benutzerfreundliche Handhabung und leicht zu erlernen.
- Sichere und einfache Handhabung von Rotationswerkzeugen.
- Vermeidung von Ausfallzeiten - Schutz Ihrer Werkzeuge.
- Erhöhung der Sicherheitsstandards – Vermeidung von schwerem Heben.



# bcm transtech as

Industrivej 60 ■ 5672 Broby ■ Dänemark  
www.bcm.dk ■ bcm@bcm.dk ■ +45 62 63 23 93



## **Erhöhte Automatisierung | Minimierung menschlicher Fehler** **Reduzierung von Personalkosten**

Die vollautomatischen Flexoklischee-Lager sind ideal, wenn Sie eine hohe Frequenz von Flexoklischeewechseln haben und dem Wettbewerb einen Schritt voraus sein wollen, durch die Automatisierung und Optimierung des Lagerungsprozesses. Insbesondere können Sie damit ein umfangreiches Lager mit wenigen Bedienern verwalten, da die Transportwagen automatisch ent- und beladen werden, während die Mitarbeiter andere Aufgaben lösen können. Darüber hinaus behält man den Überblick über das Lager, so dass die Klischees einfach zu finden sind.

Wir sind der erfahrenste Hersteller von vollautomatischen Lagern mit mehr als 15 Jahren Erfahrung, und sind so in der Lage, die ideale Lagerung zu liefern, die die Effizienz und Sicherheit Ihrer Fabrik erhöht.

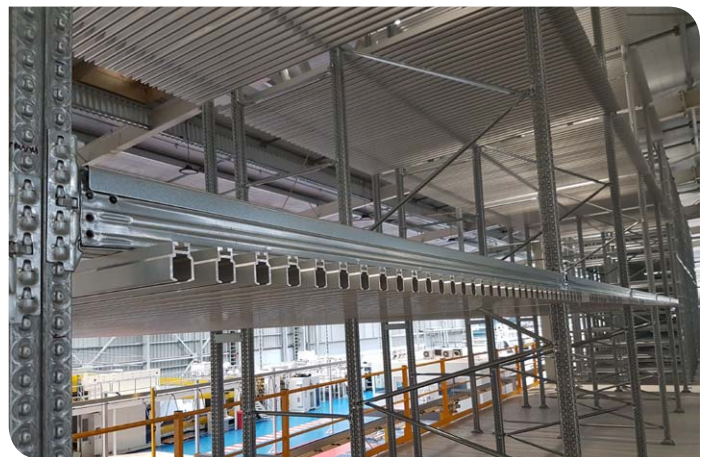
# Vollautomatische Flexoklischee-Lager

Die Lager bestehen aus einem hochgradig anpassbaren Regalsystem, das Flexoklischee-Profile mit 8 oder 9 Flexoklischees in verschiedenen Größen enthält. Es gewährleistet eine sichere, einfache und effiziente Aufbewahrung der Flexoklischee-Sets. Darüber hinaus nutzen die Lager einen vollautomatischen Kran zum effizienten Transport der Flexoklischee-Profile zwischen dem Lager und den Transportwagen, die sich in einer eingebauten Garage befinden.

- RFID- oder Barcode-Erkennungssystem.
- Einfache Bedienung von der Computerstation aus.
- Datenprotokollierung und ERP-Systemanbindung.
- Interaktion mit dem automatischen Logistiksystem.
- Geeignet für bis zu 10 Meter hohe Regale.
- Möglichkeit der Kombination von Stanzformen und Flexoklischees.

## Funktionen und Vorteile für alle Flexoklischee-Lager

- Einfach zu erweiternde Lagerräume.
- Modularer Speicher für Flexoklischees.
- Verlängern Sie die Lebensdauer Ihrer Flexoklischees.
- Benutzerfreundliche Handhabung und leicht zu erlernen.
- Vermeidung von Ausfallzeiten - Schutz Ihrer Klischees.
- Erhöhung der Lagerkapazität.
- Minimierung der Wartungskosten.
- Einfacher Zugang zu allen Flexoklischees.
- Sichere und einfache Handhabung von Flexoklischees.
- Erhöhung der Sicherheitsstandards – Vermeidung von schwerem Heben.



## bcm transtech as

Industrivej 60 ■ 5672 Broby ■ Dänemark  
[www.bcm.dk](http://www.bcm.dk) ■ [bcm@bcm.dk](mailto:bcm@bcm.dk) ■ +45 62 63 23 93

# Effizienter Transport von Flexoklischees zwischen Lager und Produktion



## Verlängern Sie die Lebensdauer des Flexoklischees

Alle Flexoklischee-Lager erhöhen die Produktionseffizienz und -sicherheit durch Optimierung des Lagerprozesses, so dass es einfach, sicher und effizient ist, die Flexoklischees zwischen Lager und Produktion zu transportieren.

Die Lager basieren auf mehr als 40 Jahren technischer Erfahrung und bestehen aus sorgfältig ausgewählten Teilen, die eine maximale Haltbarkeit gewährleisten.

# Flexoklischee-Lager

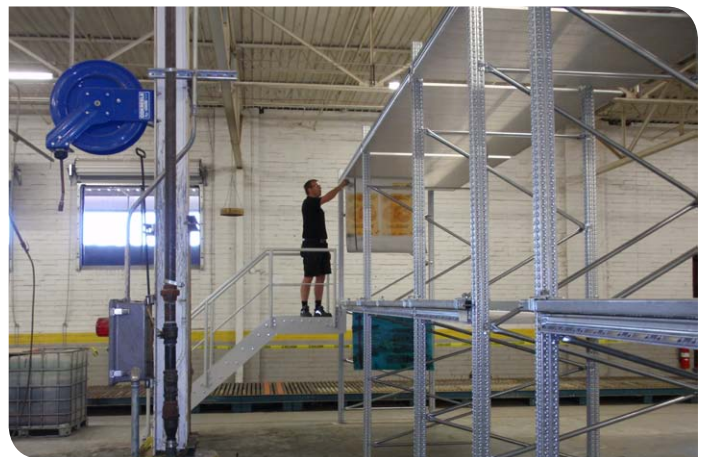


Wir produzieren und liefern drei Arten von Flexoklischee-Lagern. Alle bestehen aus einem hochgradig anpassbaren Regalsystem, das Flexoklischee-Profile aufnimmt, die entweder 8, 9, 12, 15, 18 oder 21 Flexoklischees unterschiedlicher Größe enthalten. Es gewährleistet eine sichere, einfache und effiziente Aufbewahrung der Flexoklischee-Sets. Darüber hinaus nutzt das halbautomatische Lager einen Portalkran, um die Flexoklischees zu handhaben, während die manuelle und UV-geschützte Lagerung sie von Hand bedienen.

- Der halbautomatische Speicher ist ideal, wenn Sie einen großen und benutzerfreundlichen Speicher benötigen.
- Die manuelle Lagerung ist ideal, wenn Sie eine kompakte Lagerung in der Nähe des Produktionsbereichs benötigen.
- Der UV-Schutzschrank schützt die Flexoklischees vor UV-Strahlung und kann leicht mit dem Gabelstapler bewegt werden.

## Funktionen und Vorteile für alle Flexoklischee-Lager

- Einfach zu erweiternde Lagerräume.
- Erhöhung der Lagerkapazität.
- Modularer Speicher für Flexoklischees.
- Minimierung der Wartungskosten.
- Verlängerung der Lebensdauer Ihrer Flexoklischees.
- Einfacher Zugang zu allen Flexoklischees.
- Benutzerfreundliche Handhabung und leicht zu erlernen.
- Sichere und einfache Handhabung von Flexoklischees.
- Vermeidung von Ausfallzeiten – Schutz für Ihre Klischees.
- Erhöhung der Sicherheitsstandards – Vermeidung von schwerem Heben.



## bcm transtech as

Industrivej 60 ■ 5672 Broby ■ Dänemark  
www.bcm.dk ■ bcm@bcm.dk ■ +45 62 63 23 93



## Verlängern Sie die Lebensdauer Ihrer Printsleeves

Um die Druckqualität der Printsleeves langfristig zu erhalten, ist es unerlässlich, sie richtig zu lagern und zu behandeln. Die Sleeves sind zerbrechlich, so dass es eine schwierige Aufgabe ist, sicher und effizient zu arbeiten. Unsere Lager schützen die Form und Oberfläche der Sleeves, indem sie die Last auf eine größere Fläche der Sleeves verteilen und diese an jedem Ende abstützen.



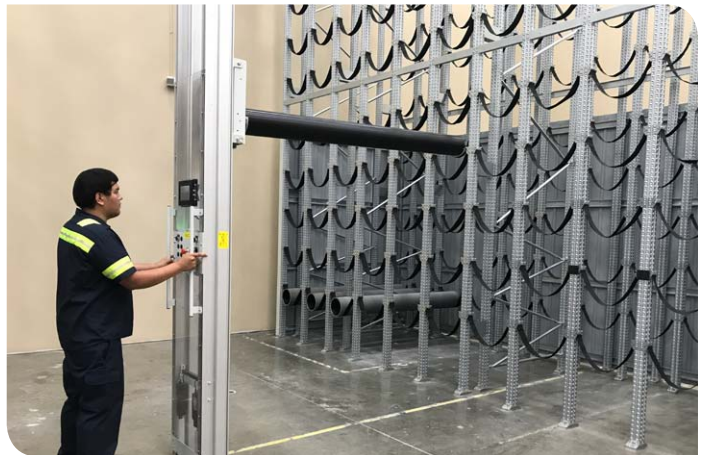
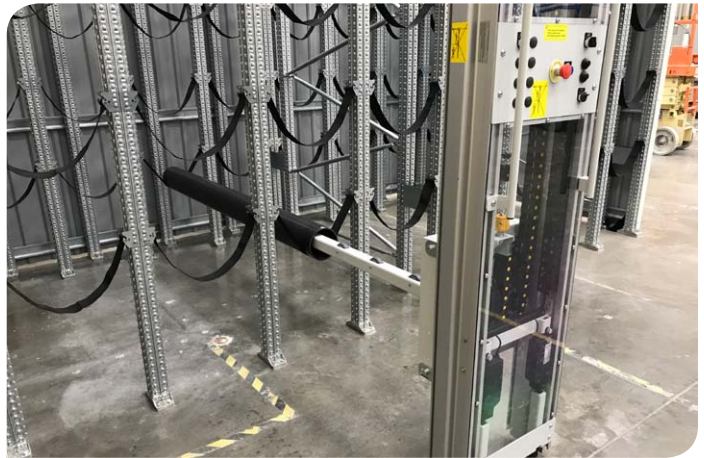
# Printsleeve-Lager



Die Printsleeve-Lager bestehen aus einem hochgradig anpassbaren Regalsystem, das die Printsleeves hält. Sie gewährleistet eine sichere, einfache und effiziente Lagerung von Printsleeves mit unterschiedlichen Durchmessern. Darüber hinaus verwenden die Lager einen Portalkran, um die Printsleeves zwischen Lager und Transportwagen sicher und effizient zu handhaben.

## Merkmale und Vorteile

- Einfach zu erweiternde Lagerräume.
- Steigerung der Produktionseffizienz.
- Einzel- und Doppelregalkonfigurationen.
- Vermeidung von Ausfallzeiten – Schutz für Ihre Sleeves.
- Benutzerfreundliche Handhabung und leicht zu erlernen.
- Kann Sleeves mit unterschiedlichen Durchmessern aufnehmen.
- Verlängerung der Lebensdauer Ihrer Printsleeves.
- Maximieren Sie die Speicherkapazität.
- Minimieren Sie die Wartungskosten.
- Schutz für Druckflächen.
- Einfacher Zugang zu allen Printsleeves.
- Erhöhung der Gesundheits- und Sicherheitsstandards.
- Geeignet für bis zu 10 Meter hohe Regale.
- Sicherer und effizienter Umgang mit Printsleeves.



## bcm transtech as

Industrivej 60 ■ 5672 Broby ■ Dänemark  
www.bcm.dk ■ bcm@bcm.dk ■ +45 62 63 23 93

Ein Bediener kann die schwersten Stanzformen mit einer Hand wechseln



### Steigerung der Produktionseffizienz und -sicherheit

Die Mobilatoren für Flachbett- und Rotationswerkzeughandling sind ideale Lösungen, wenn Sie die Sicherheit und Effizienz beim Einrichten erhöhen wollen. Konkret ermöglichen sie es einem Bediener, die Stanzformen alleine zu wechseln.

Darüber hinaus helfen sie Ihnen, die heutigen Gesundheits- und Sicherheitsvorschriften einzuhalten, denn fast alle Stanzformen überschreiten das maximale Gewicht, das ein einzelner Bediener tragen darf.

# Mobilatoren - Stanzformenhandlung



Die Mobilatoren für Flachbett- und Rotationswerkzeughandlung sind innovative Kransysteme, die die Effizienz und Sicherheit der Bediener bei der Aufstellung der Verarbeitungsmaschine optimieren. Sie sind an die Verarbeitungsmaschine und das Fabriklayout angepasst, so dass es für den Bediener einfach, sicher und effizient ist, die Stanzformen mit einer Hand zu wechseln. Darüber hinaus können die Bediener die Stanzformen problemlos manuell oder ferngesteuert bedienen.

## Flachbettwerkzeug Mobilatoren

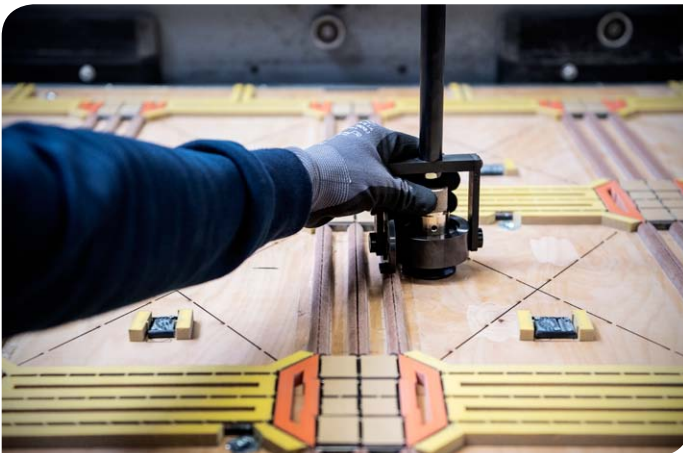
- Standardkonfigurationen.
- Handhabung von Stanz- und Ausbrechwerkzeugen.
- Einfach zu platzierende Flachbettwerkzeuge auf dem Drehtisch.

## Rotationswerkzeug Mobilatoren

- Angepasst an die einzelnen Maschinen.
- Geeignet für alle Formate von Rotationswerkzeugen.
- Leicht zu platzierende Rotationswerkzeuge auf dem Zylinder.

## Merkmale und Vorteile

- Steigerung der Produktionseffizienz.
- Erhöhung der Sicherheit - Vermeidung von schwerem Heben.
- Benutzerfreundliche Handhabung und leicht zu erlernen.
- Vermeidung von Beschädigungen an den Werkzeugen beim Rüsten.
- Sichere und effiziente Handhabung von Stanzformen.
- Vermeidung von Ausfallzeiten - Schutz Ihrer Werkzeuge.



**bcm transtech as**

Industrivej 60 ■ 5672 Broby ■ Dänemark  
www.bcm.dk ■ bcm@bcm.dk ■ +45 62 63 23 93

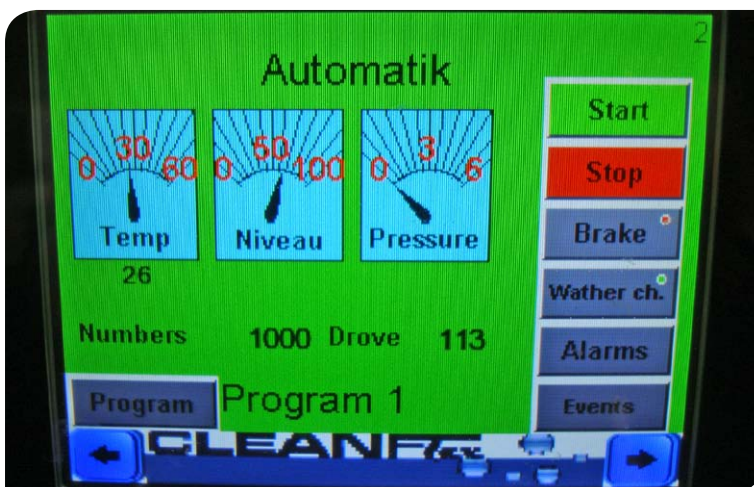
# Vollautomatische Flexoklischee-Reinigung



Die beste Druckqualität wird durch gut gewartete Flexoklischees erzielt. Die CleanFlex ist eine vollautomatische Waschmaschine für Flexoklischees im großen und kleinen Format. Sie übertrifft die manuelle Flexoklischee-Reinigung, da sie sowohl die Vorder- als auch die Rückseite der Klischees durch einen optimalen Reinigungsdruck und Spülfluss durch eine Kombination aus rotierenden Bürsten, Wasser, Seife und Antischaum gründlich reinigt. Am Ende föhnt er auch die Flexoklischees, damit sie sofort gelagert werden können. Auf dieser Basis kümmert sich der CleanFlex um Ihre Flexoklischees, denn der Reinigungsprozess liefert jedes Mal die besten Ergebnisse.

## Merkmale und Vorteile

- Umweltfreundlich
- Einfache und zuverlässige Bedienung.
- Benutzerfreundliche Handhabung und leicht zu erlernen.
- Aufrechterhaltung einer hohen Druckqualität auf lange Sicht.
- Minimieren Sie die Wartungskosten.
- Niedriger Geräuschpegel unter 80 dB.
- Doppelt so schnell wie manuelles Waschen.
- Minimaler Verbrauch von Wasser und Energie.



**bcm transtech as**

Industrivej 60 ■ 5672 Broby ■ Dänemark  
www.bcm.dk ■ bcm@bcm.dk ■ +45 62 63 23 93

Die Transportwagen sind so konstruiert, dass sie den sicheren und effizienten Transport von Stanzformen, Flexoklischees, Farbeimern und Printsleeves zwischen Lager und Produktion gewährleisten. Sie können nach den Anforderungen der Kunden konzipiert und so gebaut werden, dass sie sowohl Stanzformen, Flexoklischees, Printsleeves und Farbeimer enthalten, so dass die Bediener die Transportzeit zwischen Lager und Produktion verkürzen können. Insbesondere haben die Bediener einfachen Zugang zu allen Werkzeugen, so dass die Wagen effizient be- und entladen werden können.

## Merkmale und Vorteile

- Benutzerfreundliche Handhabung.
- Steigerung der Produktionseffizienz.
- Einfaches Be- und Entladen der Werkzeuge.
- Erhöhung der Sicherheit - Vermeidung von schwerem Heben.
- Einfacher Zugang zu allen Werkzeugen.
- Sicherer und effizienter Transport.
- Standard- und kundenspezifische Konfigurationen.
- Kann Werkzeuge, Klischees, Sleeves und Farbeimer transportieren.



# Mezzanin-Aufzug



Ein Bühnenlift ist die ideale Lösung, wenn Sie Stanzformen, Flexoklischees oder Printsleeves zwischen den Stockwerken in der Fabrik transportieren müssen. Insbesondere gewährleistet der Aufzug einen einfachen, sicheren und effizienten Transport von Produktionsmaterial zwischen Lager und Produktion, wenn diese sich auf verschiedenen Etagen befindet.

## Merkmale und Vorteile

- Eine spezielle Wagenverriegelung sorgt für einen sicheren Betrieb.
- Benutzerfreundliche Bedienung und leicht zu erlernen für neue Bediener.
- Transportiert Stanzformen, Flexoklischees und Printsleeves.
- Steigerung der Produktionseffizienz.
- Verlängerung der Lebensdauer Ihrer Werkzeuge.
- Erhöhung der Gesundheits- und Sicherheitsstandards.



## bcm transtech as

Industrivej 60 ■ 5672 Broby ■ Dänemark  
www.bcm.dk ■ bcm@bcm.dk ■ +45 62 63 23 93

# Stahlblechverkleidung



Hygiene-, Gesundheits- und Sicherheitsanforderungen oder die Ästhetik der Fabrik können verlangen, dass die Lagerhaltung abgedeckt ist. In diesen Fällen decken wir Ihr bcm-Lager mit einer Stahlblechverkleidung ab. In der Regel verwenden wir die Standardfarbe lichtgrau, ähnlich RAL 7044. Es funktioniert hervorragend in staubiger Umgebung, aber andere Farben sind auf Anfrage erhältlich.

## Merkmale und Vorteile

- Hygiene- und Gesundheitsanforderungen.
- Fabrikästhetik - sauberes Fabriklayout.
- Schutz Ihrer Stanzformen vor Staub.
- Erhöhte Sicherheit - Werkzeuge werden im Lager gesichert.



**bcm transtech as**

Industrivej 60 ■ 5672 Broby ■ Dänemark  
www.bcm.dk ■ bcm@bcm.dk ■ +45 62 63 23 93

**Dänemark, Norwegen, Finnland,  
Lettland, Estland und Litauen**

bcm transtech as  
Industrivej 60  
5672 Broby, Dänemark  
Telefon: +45 62 63 23 93  
bcm@bcm.dk

**Frankreich, Spanien und Portugal**

Propco SAS  
146 rue des Vignes  
26400 Eurre, Frankreich  
Telefon: +33 (0)4 75 76 77 26  
propco@propco-sas.com

**Großbritannien und Irland**

BHS Corrugated Ltd.  
The Granary, Weston Road, Congresbury  
Bristol, BS49 5EB, Großbritannien  
Telefon: +44 (0) 19 34 83 99 00  
sales@bhs-corrugated.co.uk

**Nordamerika / USA**

Hitek Equipment Inc.  
8920 58th Place #700  
Kenosha, WI 53144, USA  
Telefon: 001 262 842 1700  
sales@askhitek.com

**Australien und Neuseeland**

Paper Converting Machinery Specialists Pty. Ltd.  
PO Box 740, Eltham  
Victoria 3095, Australien  
Telefon: +61 (03) 9714 8073  
sales@pcms.com.au

**Südafrika**

Chris Ward Corrugated Limited  
Mellstone, Wigglesworth, Skipton  
North Yorkshire, Großbritannien, BD23 4RP  
Telefon: +44 (0) 17 29 84 02 09  
sales@chrisward.eu

**Türkei**

Dolunay Gıda Sanayi ve Ticaret Ltd Şti Kasap Sok.  
Gamze Apt. No:19 Kat:1 D:1  
Esentepe 34394 Şişli – Istanbul, Türkei  
Telefon: 02 12 288 60 54  
ibrahim.caglar@dolunayltd.com

**Armenien, Aserbaidshan, Weißrussland,  
Kasachstan, Russland und Turkmenistan**

Best For Gofra  
Москва, Ангелов переулок 6, офис 160  
Россия, Russland  
Telefon: +7 495 9026797  
bestforgofra@mail.ru

**Deutschland, Schweiz und Österreich**

Corrugated Solutions  
Hahngericht  
D-58135 Hagen, Deutschland  
Telefon: +49 (0) 17 17 71 45 54  
matthias.olbrich@corrugated-solutions.com

**Schweden**

BORIN AB  
Spårgatan 2, Box 656 SE-601 15  
Norrköping, Schweden  
Telefon: +46 11 19 06 30  
Info@borin.se

**Benelux, Tschechien und Polen**

Corrusystems  
Nevenlandsehof 10  
7312 EX Apeldoorn, Niederlanden  
Telefon: +31 (0) 55 36 02 077  
mtermaat@corrusystems.nl

**Italien**

Corrpartners srl  
Via A. Brofferio 6, 00195, Rome, Italien  
Telefon: +39 335 7165398  
Telefon: +39 348 0513174  
corrpartners.sales@gmail.com

**Ukraine**

Galpolyflex  
79059, м. Львів, вул. Перфецького, 21/58, Ukraine  
Telefon/Fax: 032 263 73 82  
Mobile: 067 370 78 10  
od@gpflex.com

**Israel**

CartGO Ltd.  
Halivne 9 , Timrat 36576, Israel  
Telefon: +972 (0) 54-2273398  
cartgo@012.net.il